



¿CÓMO HACER UN ACCESO DIRECTO DE TU APP RALERGO EN TU MÓVIL?

## Aprende a colocarlo en 4 pasos para iOS:

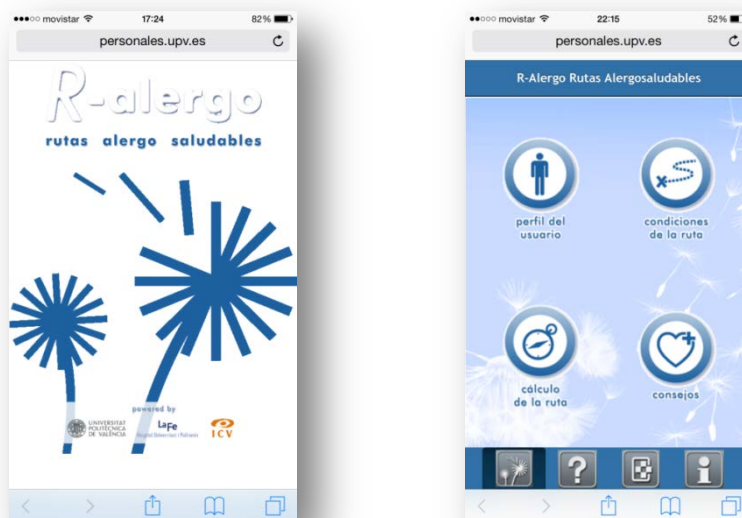
### 1. PASO

Entras en la web: <http://ralergo.com/> y accede a "Descarga"



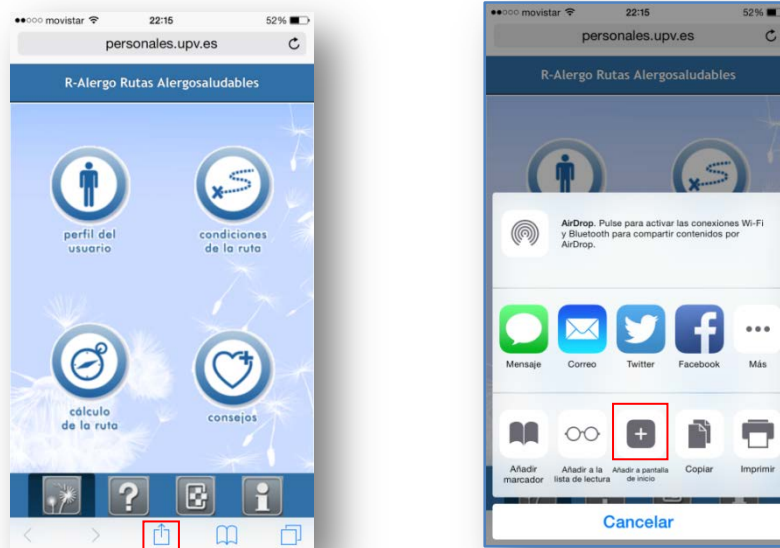
### 2. PASO

Al pulsar sobre el icono de RALERGO se te abrirá en tu móvil una pantalla similar a la que vemos a continuación:



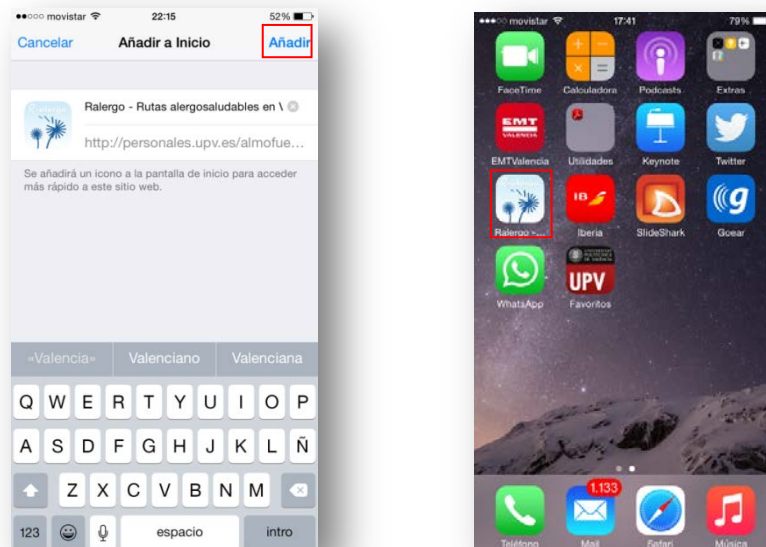
### 3. PASO

Al pulsar sobre el icono de la parte inferior señalado en la imagen se abrirá la pantalla de la derecha en la que existe un botón denominado "Añadir a pantalla de inicio" que permite crear el acceso directo:



### 4. PASO

Al pulsar sobre el anterior botón se abre la siguiente pantalla donde te piden autorización para "Añadir" el acceso directo. Pulsamos sobre el botón "Añadir" y ya tenemos el acceso en nuestra pantalla del móvil:



## Aprende a colocarlo en 3 pasos para **Andorid**:

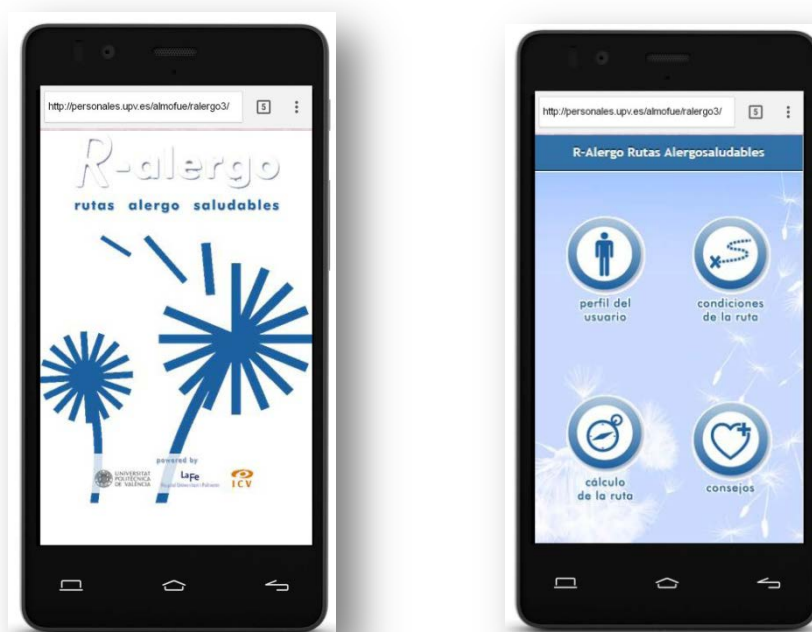
### 1. PASO

Entras en la web: <http://ralergo.com/> y accede a "Descarga"



### 2. PASO

Al pulsar sobre el icono de RALERGO se te abrirá en tu móvil una pantalla similar a la que vemos a continuación:



### 3. PASO

Al pulsar sobre el icono de la parte superior señalado en la imagen se abrirá una ventana desplegable en la que existe un botón denominado "Añadir a pantalla de inicio" que permite crear el acceso directo:

