

L'ESCOLA DEL



UNIVERSITAT  
POLITÈCNICA  
DE VALÈNCIA

# ORGANIGRAMA

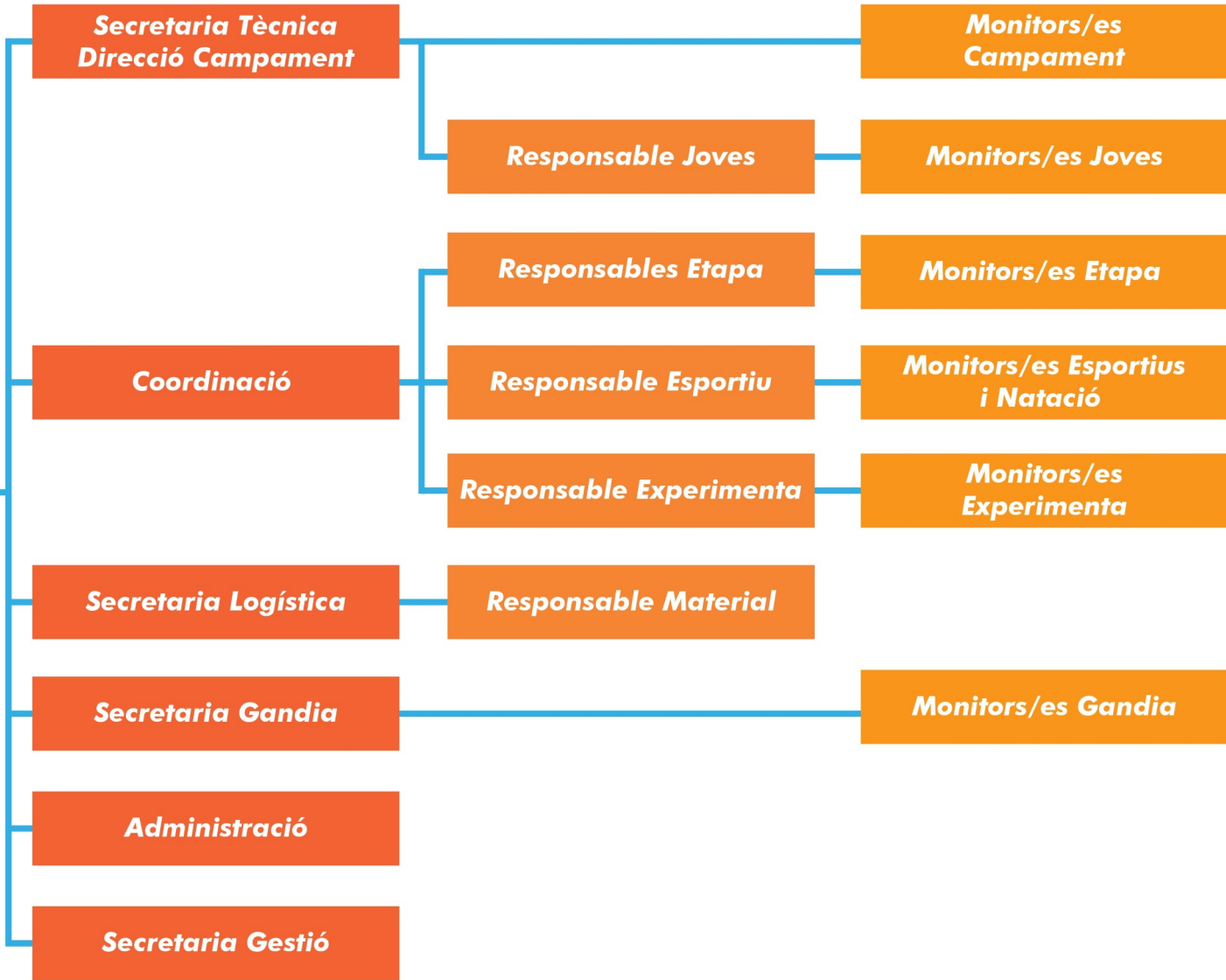
**DIRECCIÓ**

**COORDINACIÓ  
ADMINISTRACIÓ  
SECRETARIA**

**RESPONSABLES**

**MONITORS/ES**

**DIRECCIÓ**



**ETAPA**

4-6 anys

**PRESCO**

7-8 anys

**PRIMERA**

9-10 anys

**SEGONA**

11-12 anys

**TERCERA**

13-14 anys

**QUARTA**

**CURS**

PRESCO  
1

PRESCO  
2

1r

2n

3r

4t

5è

6è

7è

8è

**GRUP**

A - F

G - L

A,B,C...

A,B,C...

A,B,C...

A,B,C...

A,B,C...

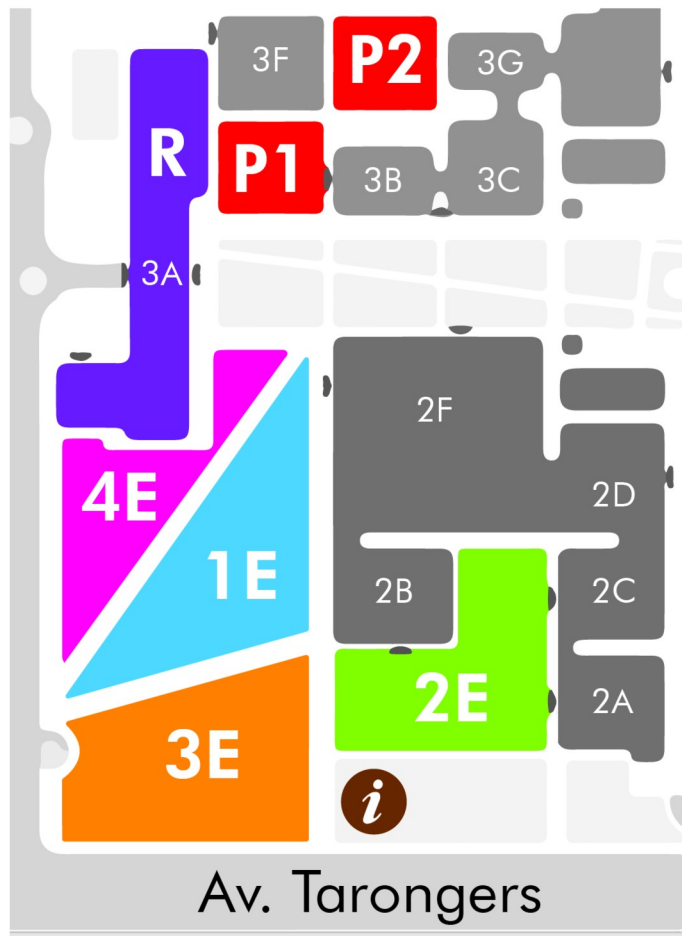
A,B,C...

A,B,C...

A,B,C...

PER EXEMPLE: Primera etapa, curs 1r, grup C

**Primera etapa 1r C**



- PRESCO 1 i 2** (4-6 anys)
- PRIMERA ETAPA** (7-8 anys)
- SEGONA ETAPA** (9-10 anys)
- TERCERA ETAPA** (11-12 anys)
- QUARTA ETAPA** (13-14 anys)
- PUNT D'INFORMACIÓ**
- RECTORAT** (edifici 3A)

# LINK PLÀNOL INTERACTIU UPV

<https://www.upv.es/plano/index-es.html>

The screenshot displays the 'Campus UPV' interactive map interface. At the top left is the UPV logo and the text 'UNIVERSITAT POLITÈCNICA DE VALÈNCIA'. The main title 'Campus UPV' is centered at the top. On the right, there are language options 'VA | ES | EN' and a digital clock showing '20:01'. Below the title, there are location filters for 'Valencia', 'Alcoy', 'Gandia', and 'Hangzhou', with 'Valencia' selected. A search bar contains the text 'BUSCAR EDIFICIO O ENTIDAD...'. On the left side, there is a sidebar with 'ENTIDADES' (Entities) and 'PUNTOS DE INTERÉS' (Points of Interest). The 'ENTIDADES' section includes categories like 'Órganos de gobierno', 'Centros docentes', 'Departamentos', 'Estructuras de investigación', 'Servicios generales', and 'Otras entidades', with a 'Todos los edificios' (All buildings) button. The 'PUNTOS DE INTERÉS' section is currently empty. The main area is a map of the UPV campus, showing various buildings marked with red circular icons containing alphanumeric codes (e.g., 1E, 1H, 1G, 1B, 1C, 2F, 3A, 3N, 3M, 3P, 3V, 3F, 4H, 4Q, 4P, 4G, 4D, 5N, 7A, 7I, 7B). The map also shows streets like 'Av. de los Naranjos', 'Cmo. de Vera', and 'C. de Pedro Duque', and landmarks like 'Cementerio de Benimaclet' and 'Colegio Mayor Ausias March'. At the bottom, there is a footer with the UPV logo, 'UPV', 'Aviso Legal', 'Gestión de cookies', and '©2025 Universitat Politècnica de València'.

# ACTIVITATS

## GENERALS:

- 1. Campament/granja escola
- 2. Piscina
- 3. Excursions
- 4. Experimenta
- 5. Taller cultura valenciana

## ESPECÍFIQUES:

- Activitats d'expressió corporal, artístiques, esportives...

	DILLUNS	DIMARTS	DIMECRES	DIJOUS	DIVENDRES
	30 juny	1	2	3	4
9:00-10:30	Inici d'Escola	Party Anthem	Wild Cats	Piscina	Excursió
11:00-12:30		Daft Punk <sup>ⓔ</sup>	Videoclip	Queen	
12:30-14:00		PSY	David Bowie		
	7	8	9	10	11
9:00-10:30	Campament				
11:00-12:30					
12:30-14:00					
	14	15	16	17	18
9:00-10:30	Joc de batucada	Piscina	Nana Mantra <sup>Ⓟ</sup>	Shakira	Bob Marley
11:00-12:30	Baby Shark (Aigua)	Baralla de galls <sup>Ⓟ</sup>	Videoclip	Salsa <sup>ⓔ</sup>	Camp Rock <sup>Ⓟ</sup>
12:30-14:00		Videoclip	Pinta amb Leiva	Step Up	Piscina
	21	22	23	24	25
9:00- 10:30	Fama a ballar	Piscina	Eurovisió	Piscina	Excursió
11:00-12:30	Benidorm Fest			Super Bowl	
12:30-14:00		Electro-latino <sup>ⓔ</sup>			
	28	29	30	31	
9:00- 10:30	Queen	Excursió	Spotify Premium	Fi d'Escola	
11:00-12:30					
12:30-14:00	Piscina		Sticky M.A.		



A group of school children, mostly boys, are walking on a paved path outdoors. They are wearing red caps and white shirts with orange accents. Many are carrying large backpacks and rolling suitcases. The scene is set in a bright, sunny environment with a modern building and greenery in the background. The text "1. CAMPAMENT GRANJA ESCOLA" is overlaid in large, white, bold letters across the center of the image.

# 1. CAMPAMENT GRANJA ESCOLA

# HORARI CAMPAMENT I GRANJA ESCOLA

DILLUNS	DIMARTS	DIMECRES	DIJOUS	DIVENDRES
29	30	1	2	3
		INICI ESCOLA	SEGONA ETAPA: 3r	
6	7	8	9	10
QUARTA ETAPA: 7è				
13	14	15	16	17
QUARTA ETAPA: 8è i MAJORS GANDIA				
PRIMERA ETAPA: 2n		PRIMERA ETAPA: 1r		
20	21	22	23	24
TERCERA ETAPA: 5è		TERCERA ETAPA: 6è		
27	28	29	30	31
SEGONA ETAPA: 4t i MITJANS GANDIA				FESTA FI D'ESCOLA

-  PRIMERA ETAPA (7-8 anys)
-  SEGONA ETAPA (9-10 anys)
-  TERCERA ETAPA (11-12 anys)
-  QUARTA ETAPA (13-14 anys)

# GRANJA ESCOLA

7-8 ANYS



# CAMPAMENT

9-14 ANYS



# 2. PISCINA



# ACTIVITAT LÚDICA: DIVERTIR-SE!!

## CASQUET DE BANY:

- Presco i Primera Etapa: **NO** es dóna al participant. Els colors són per nivells de destresa a l'aigua.
- Segona, Tercera i Quarta Etapa: **SÍ** es dóna al participant. Portar cada dia de piscina.

## MATERIAL:

- Xancletes, tovallola i banyador de piscina.  
Gafes i tapons: només amb prescripció mèdica.
- **IMPORTANT**: **NO** portar arracades, pulseres, rellotges, ni cap altre accessori. Atenció a la custòdia.





# 3. EXCURSIONS



# 4. EXPERIMENTA

A person wearing a white lab coat and safety glasses is performing a chemistry experiment. They are using a pipette to transfer a purple liquid into a glass flask. In the foreground, there are several other glass vessels: a clear flask, a flask containing an orange liquid, and a flask containing a purple liquid. The background is a plain, light-colored wall.

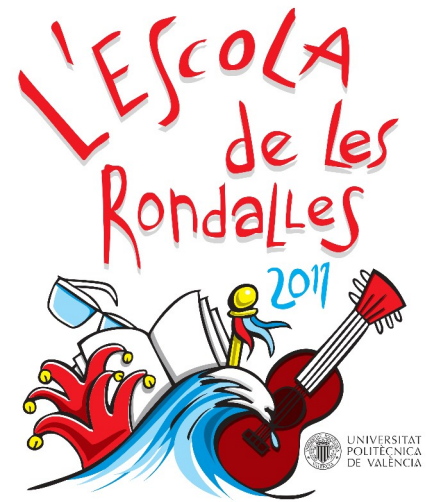


laboratorio  
experimenta.upves

TALLER  
experimenta.upves  
CIENCIA Y TECNOLOGÍA  
UNIVERSITAT POLITÈCNICA DE VALÈNCIA  
Escola D'Esports

A Spanish flag with the Valencian coat of arms on the left side, waving against a clear blue sky. The flag features three horizontal stripes of red, yellow, and red, with a blue canton on the left containing a golden coat of arms.

**5. TALLER  
CULTURA VALENCIANA**



# SAMARRETES I CASQUETES

Primer dia una **bossa** amb:

**x1 CASQUET DE BANY**

A partir de SEGONA ETAPA



**x2 SAMARRETES**

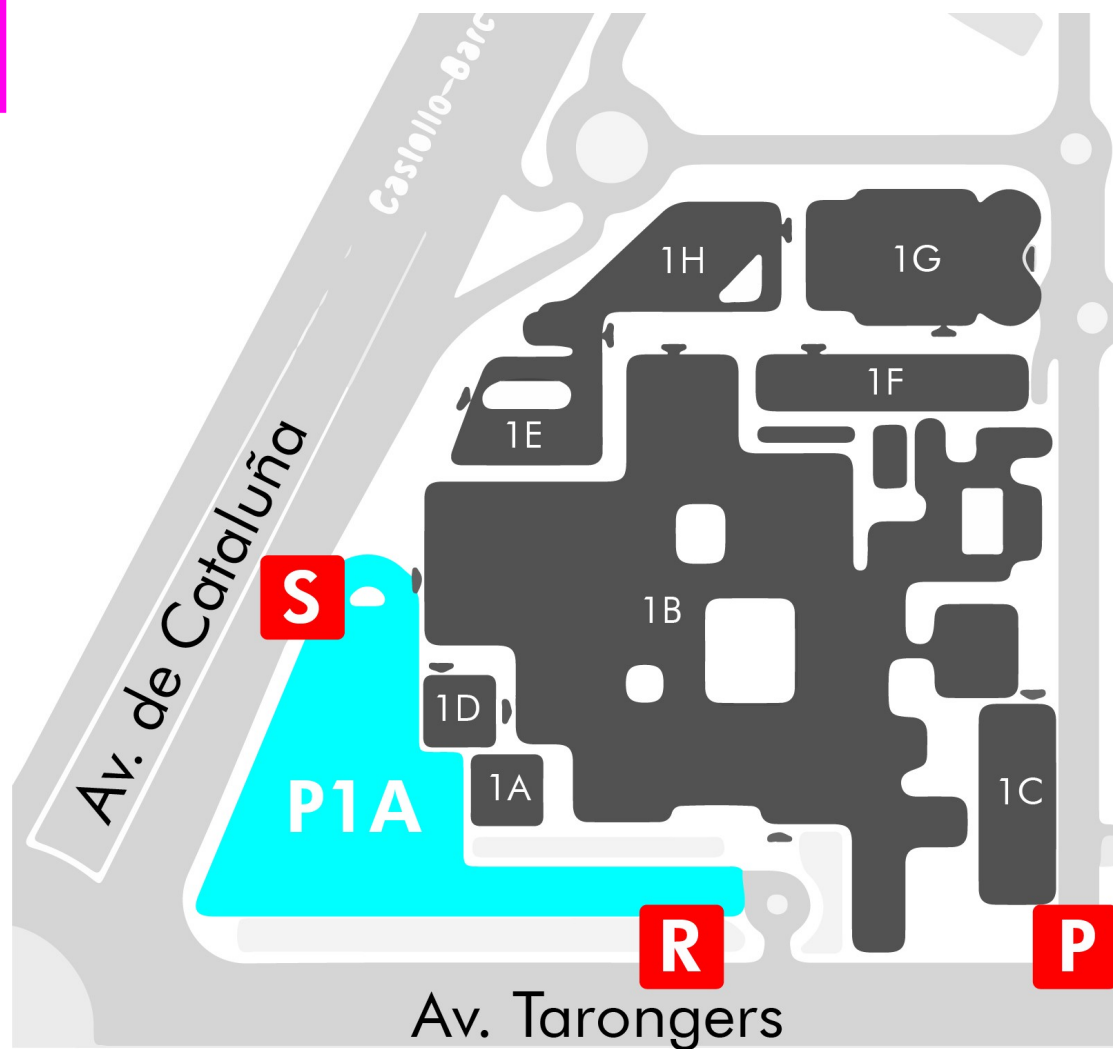


**x1 CASQUET DE SOL**



## ENTRADA, SORTIDA I APARCAMENT

- Des de les **8:15 h.**
- Respectar zona aparcament.  
**Parking P1A, Portes R i S.**
- **Prohibit** estacionar en la recta principal d'accés **Porta P.**
- Puntualitat.
- Autoritzacions.
- Identificació.
- Recollida sempre al mateix lloc.
- Fins les **14:45 h.**



## ESMORZARS, DIETES I AL·LÈRGICS

- ESMORZAR: **Entrepà** de pernil serrà, York i formatge, llom, cacao...
- Presco i Primera Etapa: **Pa de llet**.
- Al·lèrgics i règims alimentaris:  
Una única opció **alternativa**.
- Al·lèrgies severes i continuades:  
Contactar amb l'Escola.



# GRUPS I REBUTS DE PAGAMENT

- GRUPS = **Bona voluntat.**
- Rebuts de pagament, han estat enviats.
- Solució de casos particulars, contactar amb l'Escola.



# PLATAFORMA ESCOLA D'ESTIU

- **INSTRUCCIONS d'ús:**

<https://wiki.upv.es/confluence/spaces/MANUALES/pages/867729605/1.+Tutores+Escola+d+Estiu>

# MENJADOR

- **Inscripció** mitjançant Plataforma (250 places màxim).
- Gestió **tiquets** de menjar:
  - Compra: reunió de famílies/1 i 2 de juliol al Punt d'informació/Cafeteria La Vella.
  - **Entrega**: al Punt d'informació.
- **Menú** diari: [https://www.upv.es/entidades/EE/noticia\\_1277063c.html](https://www.upv.es/entidades/EE/noticia_1277063c.html).  
**Preu**: 9 euros.
- **Recollida** dels participants a les aules al costat del menjador o als llocs indicats, fins les **16 h. Respectar** les instal·lacions i el comportament quan els participants ja no són responsabilitat de l'Escola.
- Dies 1 i 31 de juliol i tornada Campament i Granja Escola **NO haurà servei de menjador** (per motius de logística).

# RECOLLIDA MENJADOR

ACCÉS al PARKING P1A  
per Portes R i S

● ACCÉS al MENJADOR  
Corredor i



# IMATGE

- **Activitats.**
- **Programació UPV TV.**
- **Programació regional-nacional.**
- **Regal fi d'Escola.**



# + INFORMACIÓ

- **PÀGINA WEB:**

<https://www.upv.es/entidades/EE/>

- **BLOG ESCOLA D'ESTIU:**

<https://www.escoladestiu.upv.es/>

- **ALTRES WEBS:**

- **INSTAGRAM:** <https://www.instagram.com/eestiupv/>

- **YOUTUBE:** <https://www.youtube.com/@eestiu>

- **FACEBOOK:** <https://www.facebook.com/eestiu>



Se han limitado los comentarios en esta publicación.

# GRÀCIES!

Estem a la vostra disposició per resoldre qualsevol dubte.

