

Descripcion

Tu objetivo será acabar con el rey del equipo enemigo antes de que acaben con el tuyo.

Aqua chess es un juego de lógica donde cada pieza posee movimientos diferentes para desplazarse por el tablero. A la vez, conoces la fauna marina y te sumerges en el mundo de fantasía donde las sirenas y los tritones harán lo posible por ser los mas poderosos.





Aqua Chess

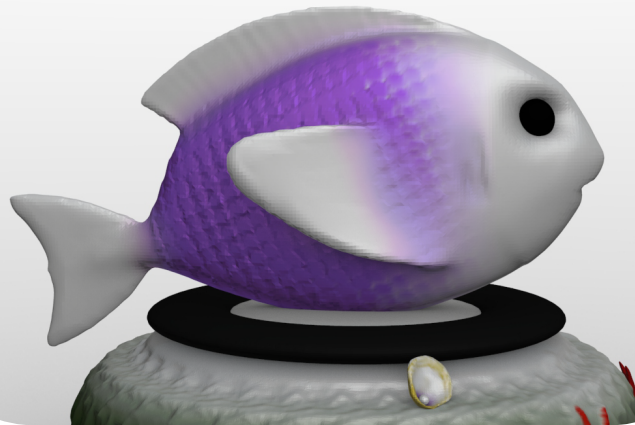
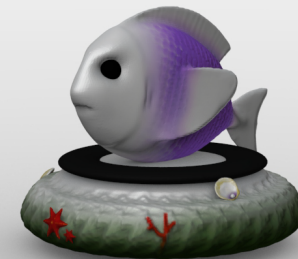
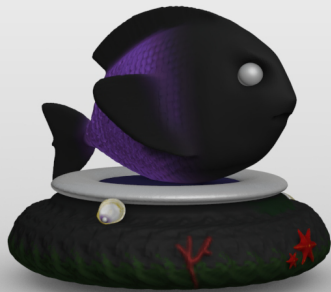


Piezas

A continuación se presentan las diferentes piezas, su inspiración, y sus movimientos por el tablero.

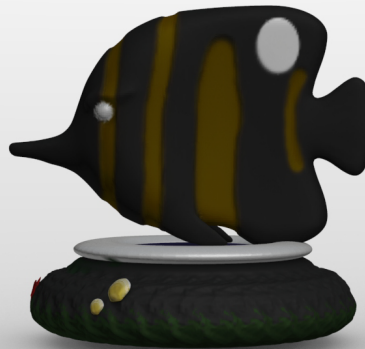
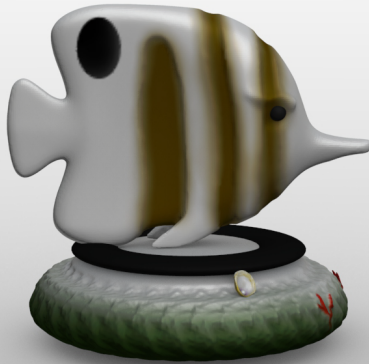
Peones

Estos peones son las pequeñas doradas que habitan en el mar. Su movimiento es en línea recta, avanzando como máximo dos posiciones si no se han movido nunca durante la partida, y de uno en uno, durante el resto. Para atacar, solo podrán hacerlo si su contrincante está en diagonal a ellos.



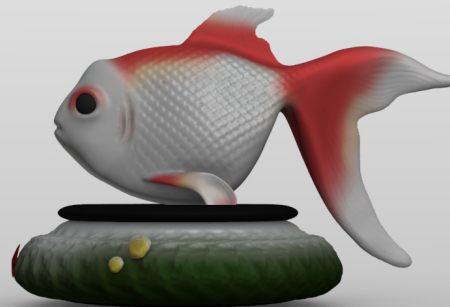
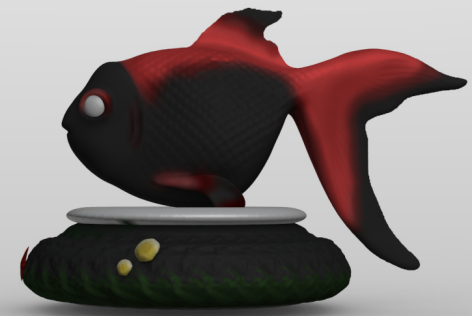
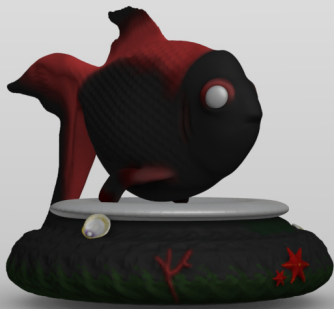
Peones

Estos peones son los pequeños peces ídolo moro, que habitan en el mar. Su movimiento es en línea recta, avanzando como máximo dos posiciones si no se han movido nunca durante la partida, y de uno en uno, durante el resto. Para atacar, solo podrán hacerlo si su contrincante está en diagonal a ellos.



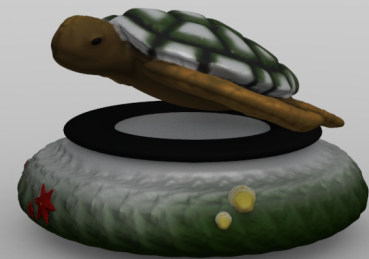
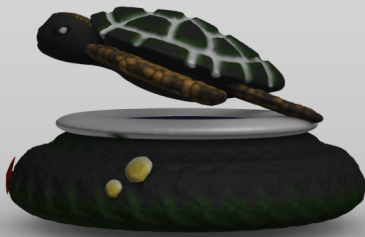
Peones

Estos peones son los pequeños peces cometa, que habitan en el mar. Su movimiento es en línea recta, avanzando como máximo dos posiciones si no se han movido nunca durante la partida, y de uno en uno, durante el resto. Para atacar, solo podrán hacerlo si su contrincante está en diagonal a ellos.



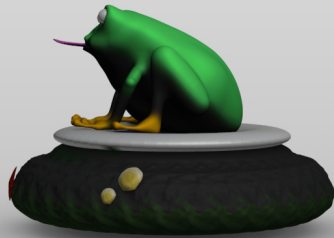
Peones

Estos peones son las pequeñas tortugas marinas, que habitan en el mar. Su movimiento es en línea recta, avanzando como máximo dos posiciones si no se han movido nunca durante la partida, y de uno en uno, durante el resto. Para atacar, solo podrán hacerlo si su contrincante está en diagonal a ellos.



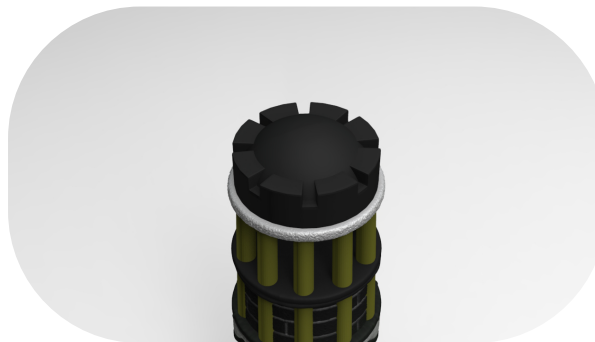
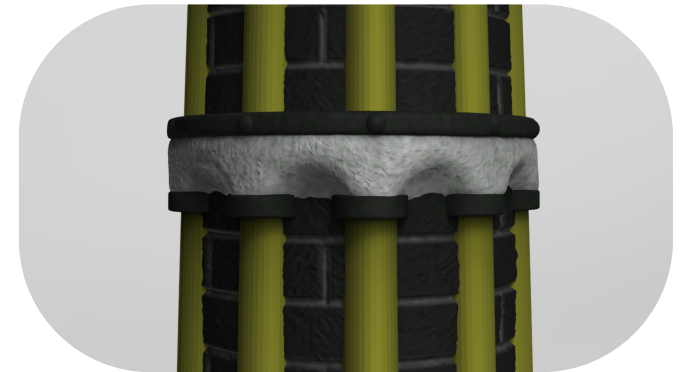
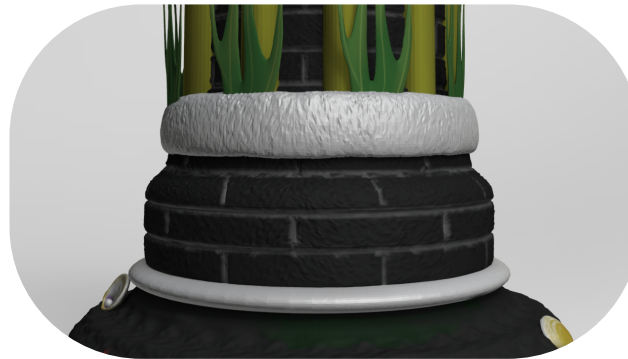
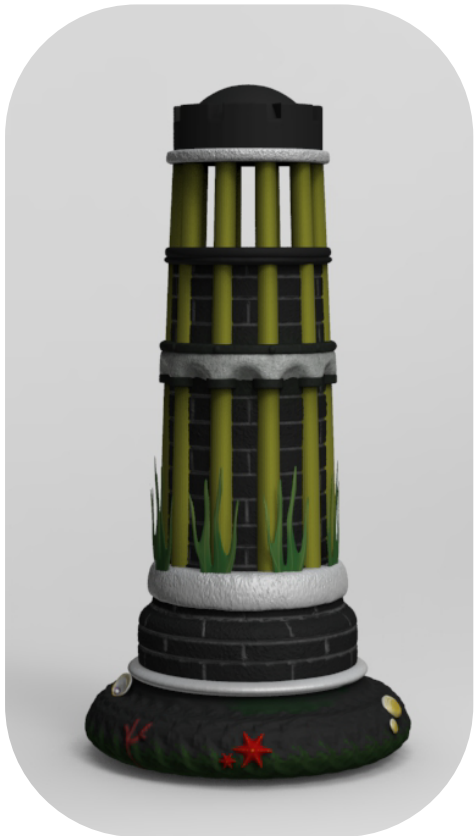
Peones

Estos peones son las pequeñas ranas, que habitan en el río. Su movimiento es en línea recta, avanzando como máximo dos posiciones si no se han movido nunca durante la partida, y de uno en uno, durante el resto. Para atacar, solo podrán hacerlo si su contrincante está en diagonal a ellos.



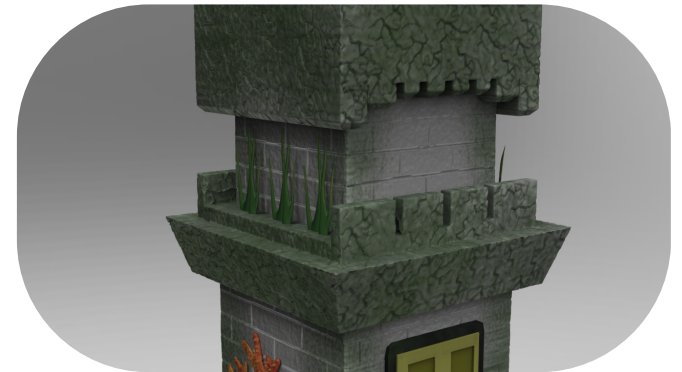
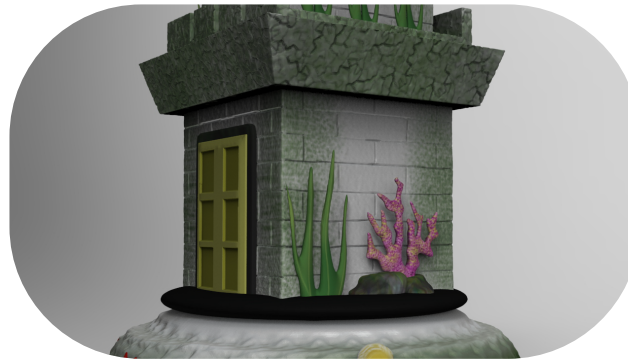
Torres

Estas torres son las bases donde viven los reyes del ejercito negro. Su movimiento es en linea recta, avanzando tantas casillas como quieran, tanto en vertical como en horizontal.



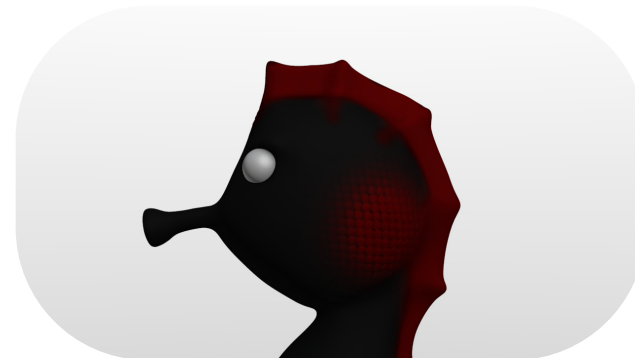
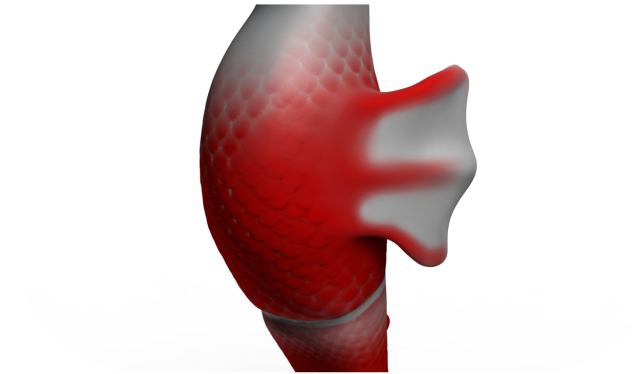
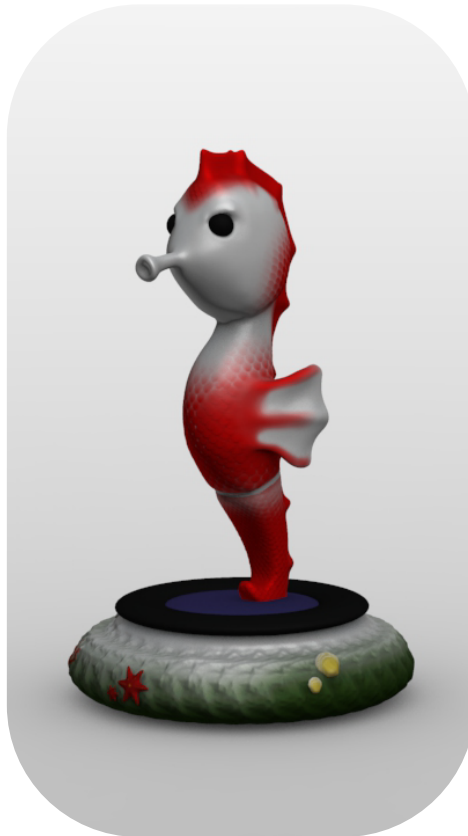
Torres

Estas torres son las bases donde viven los reyes del ejercito blanco. Su movimiento es en linea recta, avanzando tantas casillas como quieran, tanto en vertical como en horizontal.



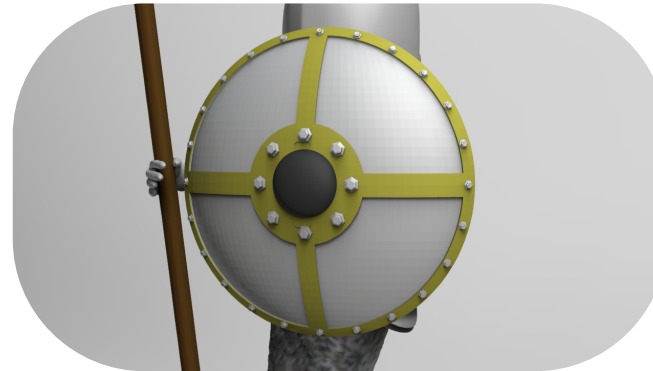
Caballos

Estos caballitos de mar son la mejor caballería de todo el océano. Su movimiento es en forma de L, avanzando dos casillas en una dirección y una casilla en su perpendicular.



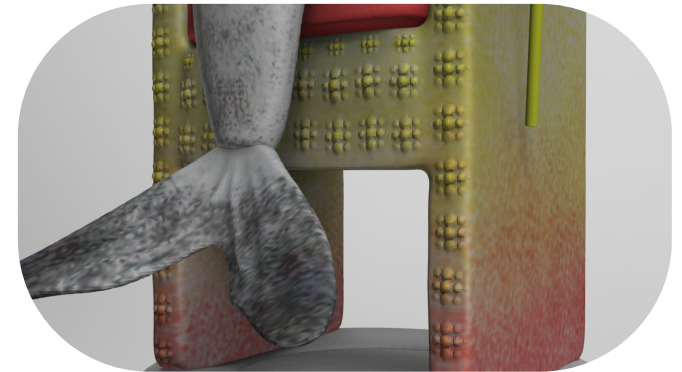
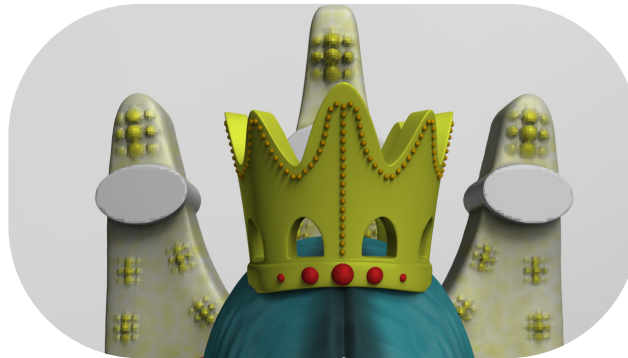
Alfil

Estos caballeros son la mano derecha de la realeza. Su movimiento es en diagonal, avanzando tantas casillas como quieran, en cualquier sentido.



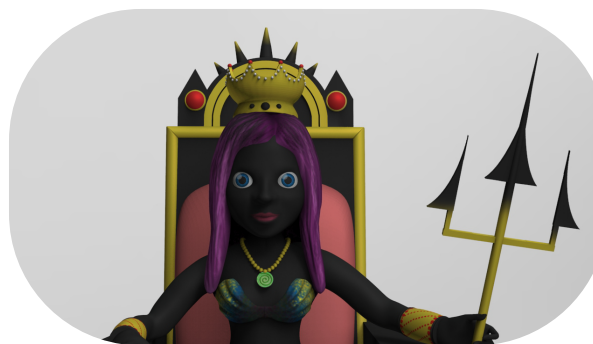
Reinas

La Reina Sirena intentará defender a su marido con todas sus fuerzas . Su movimiento es completamente libre, puede moverse por el tablero tanto horizontal, diagonal, o vertical y tantas casillas como quiera.



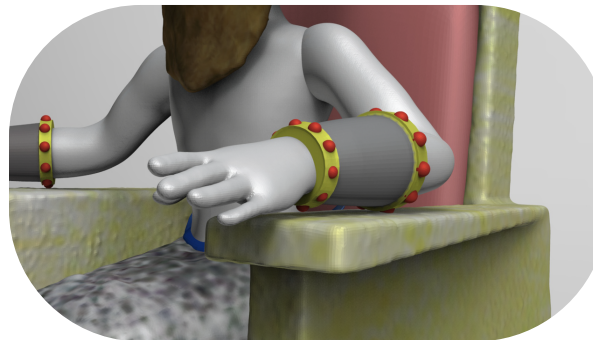
Reinas

La Reina Sirena intentará defender a su marido con todas sus fuerzas . Su movimiento es completamente libre, puede moverse por el tablero tanto horizontal, diagonal, o vertical y tantas casillas como quiera.



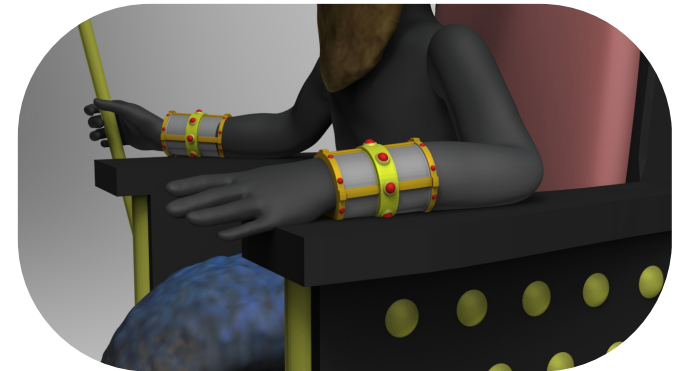
Reyes

El Rey Tritón es la pieza más importante y valiosa de todas. Deberá evitar a toda costa ser atacado por el ejercito enemigo y necesitará la ayuda de todas las piezas pues sus movimientos solo le permiten una casilla, aunque a cualquier dirección eso si.



Reyes

El Rey Tritón es la pieza más importante y valiosa de todas. Deberá evitar a toda costa ser atacado por el ejercito enemigo y necesitará la ayuda de todas las piezas pues sus movimientos solo le permiten una casilla, aunque a cualquier dirección eso si.

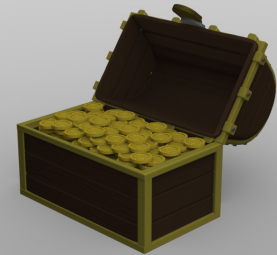
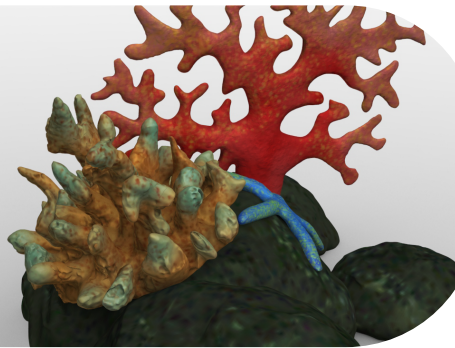
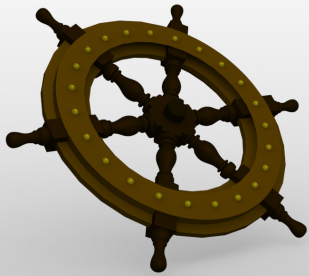
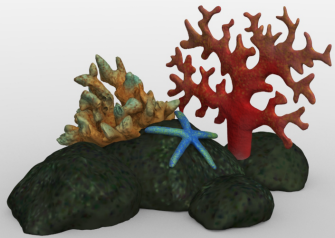




Decorado

A continuación se presentan
los diferentes elementos de
apoyo para la ambientación

Decorado





Aqua Chess

