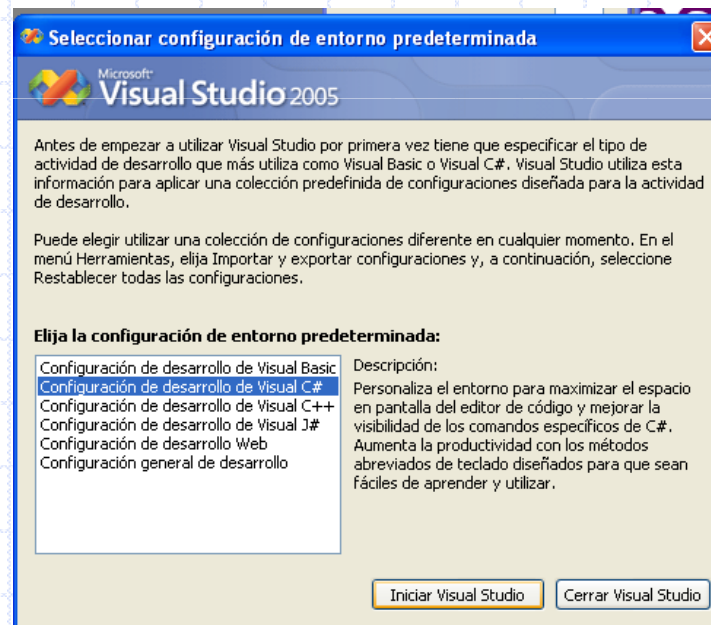


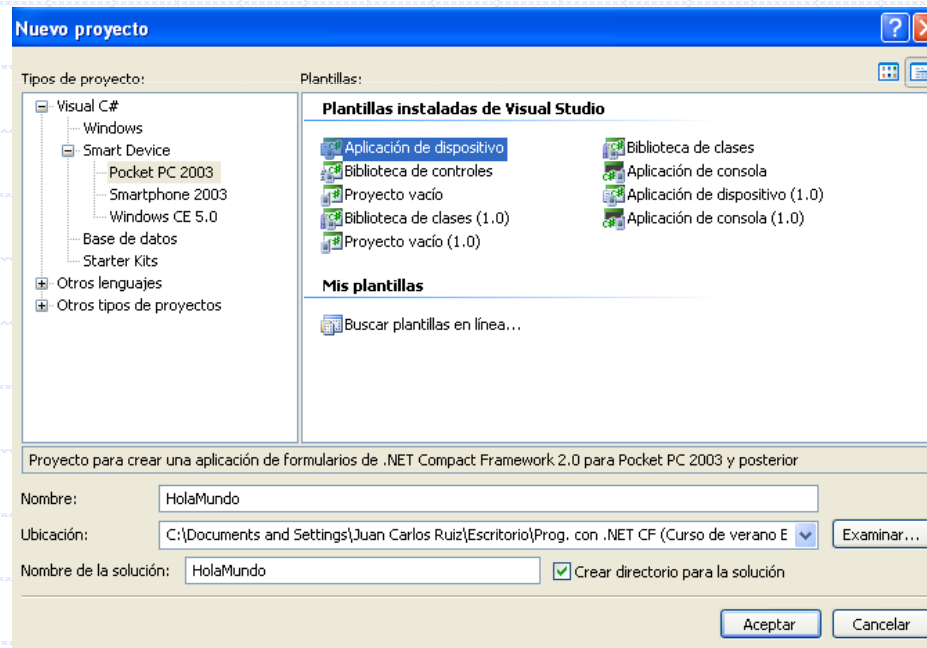
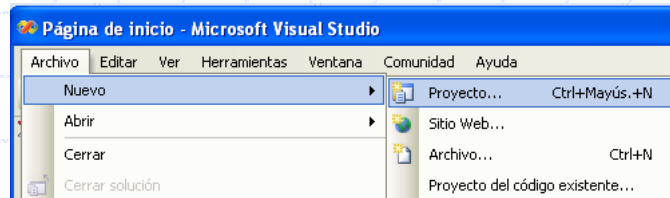
Tema 5. Desarrollo de una primera aplicación .NET CF

Formación específica, cursos verano 2008
ETS de Informática Aplicada
Universidad Politécnica de Valencia

Iniciar el entorno de desarrollo



Crear una aplicación para "smart device"



Hola Mundo para Windows Mobile

Doble clic para asociarle código al manejador del evento

```
private void botonDiHola_Click(object sender, EventArgs e)
{
    this.label1.Text = "Hola Mundo!!";
}
```

Property	Value
KeyPreview	False
Language	(Predeterminado)
Localizable	False
Location	0; 26
Locked	True
Menu	mainMenu1
MinimizeBox	True
Size	240; 268
Skin	True
Tag	
Text	Form1
ToolBar	(ninguno)

El resultado

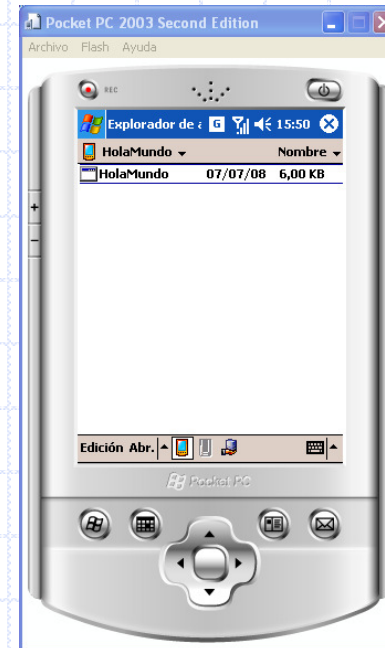
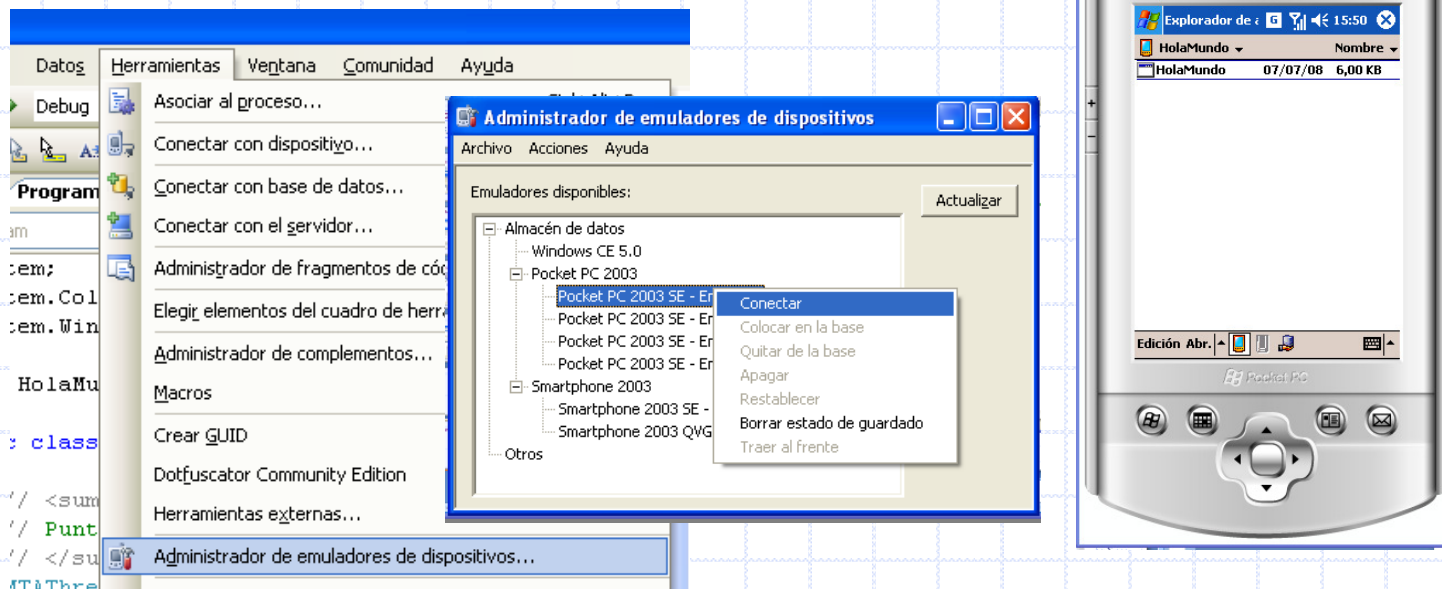
Ejecutar

Implementando 'C:\Archivos de programa\Microsoft Visual Studio 8\SmartDevices\SDK\CompactFramework\'

Property	Value
KeyPreview	False
Language	(Predeterminado)
Localizable	False
Location	0; 26
Locked	True
Menu	mainMenu1
MinimizeBox	True
Size	240; 268
Skin	True
Tag	
Text	Form1
ToolBar	(ninguno)

Gestión de los emuladores

- ◆ En el emulador
Archivo->Guardar estado y salir
- ◆ A continuación

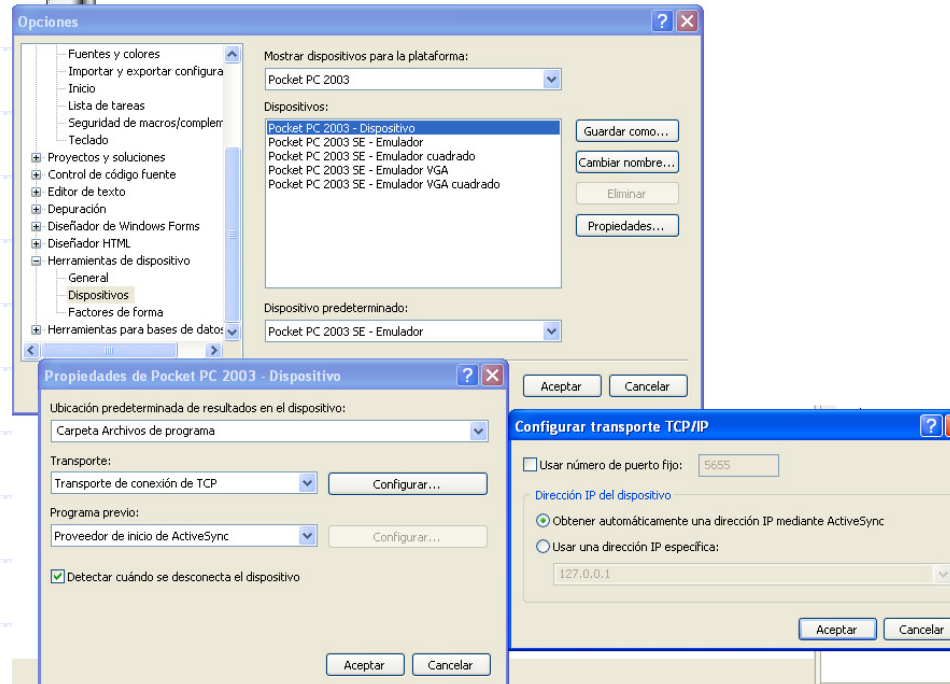


Configuración del emulador

- ◆ Emulador[Archivo]->
 - Guardar estado y salir
 - Borrar estado guardado
 - Restablecer
 - Configurar
 - ◆ Red
 - ◆ Apariencia
 - ◆ General (Carpeta compartida->Emula tarjeta SD)
 - ◆ Periféricos

El emulador y ActiveSync

- ◆ Obtener una dirección IP a través de ActiveSync
 - [VS2005] Herramientas -> opciones



Visual Studio Remote Tools

- ◆ Remote Zoom In
 - Útil para realizar capturas de pantalla
- ◆ Remote Registry Editor
 - Gestión remota del registro del dispositivo
- ◆ Remote File Viewer
 - Alternativa a ActiveSync
- ◆ Remote Spy
 - Seguimiento de mensajes entre componentes del sistema
- ◆ Remote Process Viewer
 - Procesos y threads en ejecución en la PDA
 - Útil para matar procesos en ejecución